

おすすめ！新築全2棟！！FINE株式会社

資金計画等
お気軽にご相談ください。

浦和区
木崎二丁目

木崎小学校 徒歩10分
木崎中学校 徒歩17分

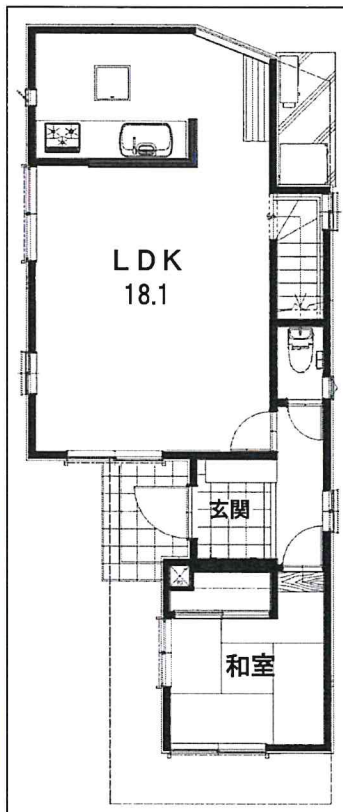
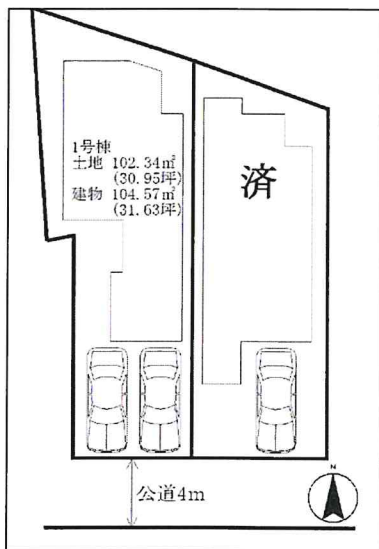
カーナビ入力
さいたま市浦和区木崎二丁目35-15

4K画質 3Dウォークスルー公開中！
4K画質とVRを融合！ぜひお試しください！

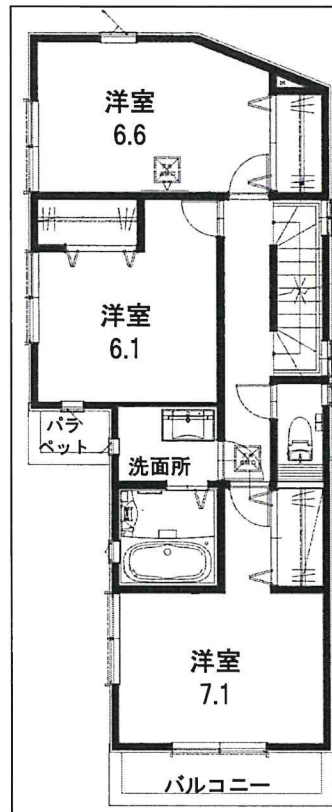


ECOLOGY オール電化
エコキュート & IHクッキングヒーターでエコで快適な暮らし。

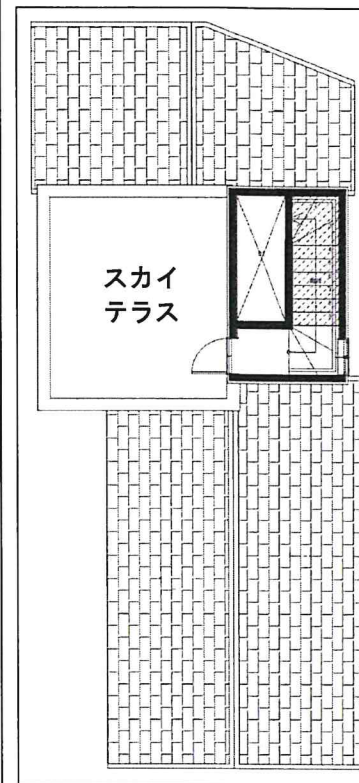
- エコキュートで高い省エネ性能
- 断熱性と気密性が高いワンランクアップ
- ガス換気扇に換気システムが標準装備
- IHクッキングヒーターで多彩な料理を手軽においしく！
- 安心の自然エネルギー
- 安心の保証も充実



▲1号棟1階平面図



▲1号棟2階平面図



▲1号棟屋上

スカイ
テラス

食器洗浄
乾燥機

南
公道

Low E
複層ガラス

駐車
2台

販売
価格

3,980 万円

<物件概要>

■所在 さいたま市浦和区木崎二丁目35-15 ■交通 JR京浜東北線「北浦和」又は「与野」駅徒歩25分 ■土地 102.34㎡ (30.95坪) ■建物 104.57㎡ (31.63坪) ■構造 木造2階建 ■築年数 令和元年9月築 ■現況/完成済 ■都市計画 市街化区域 (第1種中高層住居専用地域・第一種住居地域) ■接道 南 4.3m 公道 ■建ペイ・容積率 60・160% ■建築確認 第19UDIT建00394号他 ■設備 東京電力・公営水道・LPGガス・本下水 ■取引形態 媒介

※図面と現況に相違がある場合は現況優先※広告作成中に成約になる場合があります。ご容赦ください。 広告有効期限/2020年9月末日まで



各ポータルサイトにて
室内写真掲載中！



住まいのことならフライン
FINE株式会社

埼玉県知事(3)第21677号
〒336-0932
埼玉県さいたま市緑区中尾970-10

TEL 048-762-6513
売却物件大募集！無料査定実施