

週末は現地にて販売会を開催します！

平日もご案内可能です
お問い合わせください

新築一戸建て
さいたま市緑区
大間木

カーナビ さいたま市緑区大間木508-8付近

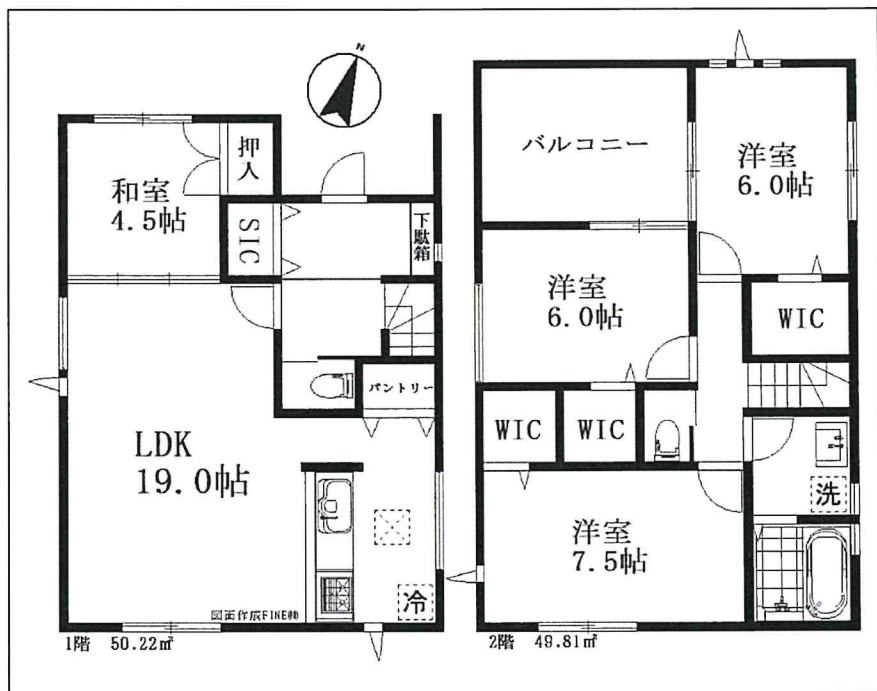
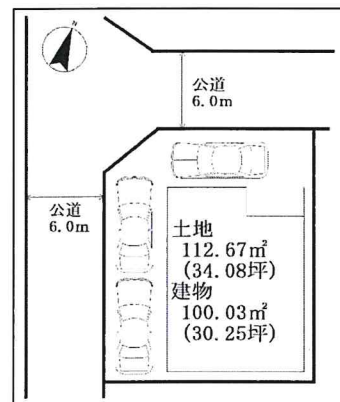
JR武蔵野線「東浦和」駅 徒歩17分

バス5分 「尾間木」停歩5分

6m×6m公道

角地につき陽当たり良好

角地
LDK19.0帖
駐車3台可能



尾間木小学校
東浦和中学校

3部屋6帖以上あり

全居室ウォークインクローゼット完備

屋根裏収納2ヶ所

人気のカフェスタイルキッチンにパントリー付き

バルコニー水栓・防水コンセント・照明付き

都市ガス
ダイライト
工法
フラット35S
適合物件
地盤
10年
保証

<物件概要> ■所在(地番)さいたま市緑区大間木508-2 ■交通 JR武蔵野線「東浦和」駅 徒歩17分 バス5分 「尾間木」停歩5分
■土地面積 112.67㎡ (34.08坪) ■建物 100.03㎡ (30.25坪) ■土地権利 所有権 ■販売価格 4480万円(税込)
■地目 宅地 ■都市計画 市街化区域 ■用途地域 第2種低層住居専用地域 ■建ぺい率 60% ■容積率 200%
■構造 木造2階建て ■完成 2020年11月完成予定 ■建築確認番号 第KBI-TKN20-10-0840号 ■前面道路 西側6m道路
■現況 建設中 ■設備 東京電気・公営水道・都市ガス・本下水 ■取引形態 媒介

販売
価格 **4480** 税込
万円

※図面と現況に相違がある場合は現況優先にてご了承ください※広告作成中に成約になる場合はご容赦ください。広告有効期限/2020年8月末日

(社)全国宅地建物取引業保証協会会員(社)埼玉県宅地建物取引業協会会員

現地写真
物件詳細QRコード



気になる住宅ローン
資金計画のご相談承ります



住まいのことならファイ

FINE 株式会社

埼玉県知事(3)第21677号
〒336-0932
埼玉県さいたま市緑区中尾970-10

フリーダイヤル



良い不動産探し

0120-421-034

つながらない場合はこちらへ TEL 048-762-6513