

新築一戸建て
さいたま市緑区
中尾 限定1棟

カーナビ さいたま市緑区中尾2400-1

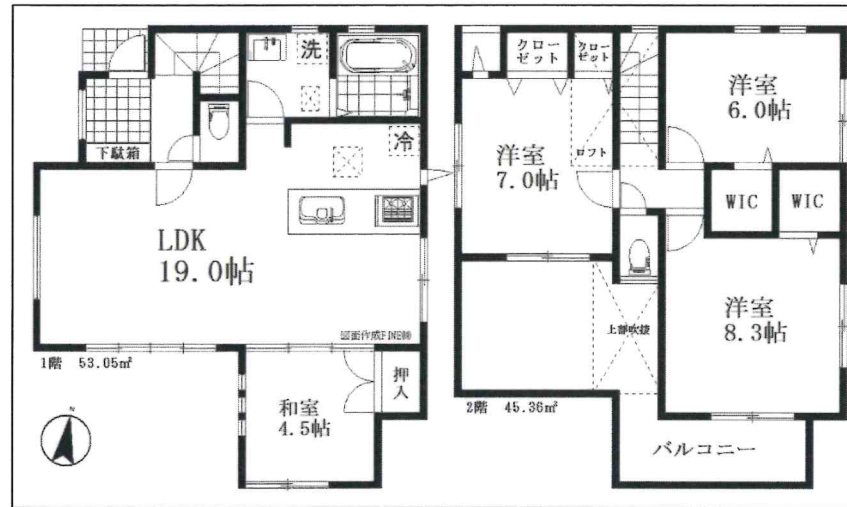


JR京浜東北線「浦和」駅 バス6分「稲荷越」徒歩7分

JR武蔵野線「東浦和」駅 バス14分「稲荷越」徒歩7分

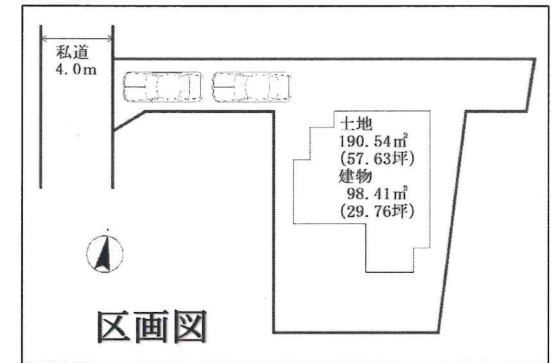
自転車も通れるゆとりのある
幅3mのカースペース

中尾小学校
東浦和中学校



間取図

敷地190㎡超 (約57坪)
駐車2台可能
都市ガス



- ◎ウォークインクローゼット2部屋
- ◎3帖分のロフトスペース
- ◎広々南向き大型バルコニー
- ◎19帖の大型LDK
- 人気のカフェスタイルキッチン♪
- ◎2階洋室6.0帖以上
- ◎南側駐車場のため建物なし
- ◎南側約30帖のお庭付き一戸建て
- ◎全室2面採光! 陽当たり良好

<物件概要>

■所在地 さいたま市緑区中尾2400-1(地番) ■JR京浜東北線「浦和」駅 バス6分「稲荷越」徒歩7分 JR武蔵野線「東川口」駅 バス14分「稲荷越」徒歩7分 ■土地面積 190.54㎡(57.63坪) ■建物面積 98.41㎡(29.76坪) ■土地権利 所有権 ■販売価格 3980万円(税込) ■地目 宅地 ■都市計画 市街化区域 ■用途地域 第1種中高層住居専用地域 ■建ぺい率 60% ■容積率 200% ■構造 木造2階建 ■完成 2020年12月下旬 ■建築確認番号 第KS120-3110-50313号 ■前面道路 西側4.0m私道(私道持分 約16.88㎡) ■地域・地区 法22条区域・15m高度地区 ■現況 建築中 ■設備 都市ガス・東京電力・公営水道・浄化槽 ■引渡し 相談

※図面と現況に相違がある場合は現況優先にてご了承ください※広告作成中に成約になる場合はご容赦ください。広告有効期限/2021年11月末日

(社)全国宅地建物取引業保証協会会員(社)埼玉県宅地建物取引業協会会員

現地写真
物件詳細QRコード



気になる住宅ローン
資金計画のご相談承ります



住まいのことならファイ

株式会社 FINE 埼玉県知事(3)第21677号
〒336-0932
埼玉県さいたま市緑区中尾970-10

フリーダイヤル



良い不動産探し

0120-421-034

つながらない場合はこちらへ Tel. 048-762-6513