

平日もご案内可能です！お気軽にお問い合わせ・ご相談ください！

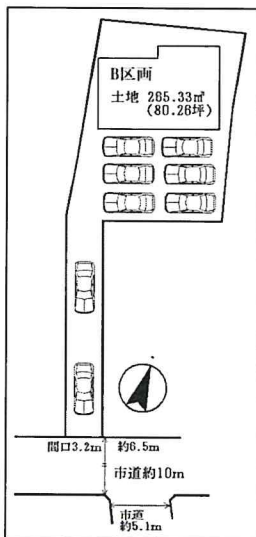
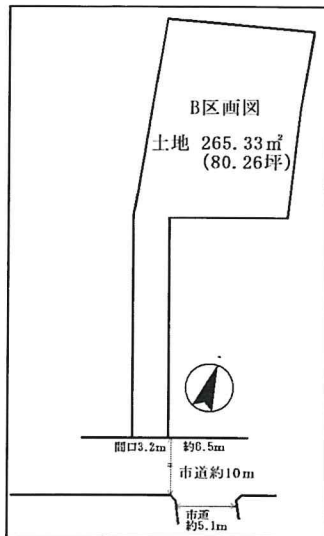
新価格！売主直売！  
建築条件なし  
さいたま市緑区中尾

武蔵野線「東浦和」駅 バス14分「緑区役所入口」徒歩2分

一括/増坪 相談可能

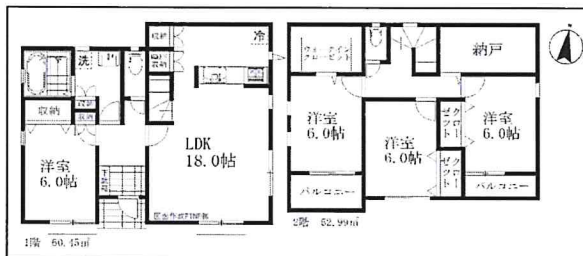
南10m道路  
東南角地  
土地約80坪

B区画図(案)



中尾小学校  
東浦和中学校

お好きなハウスメーカー  
で建築できます



B区画間取図 (案) 土地 174.74㎡  
建物 113.44㎡

南道路  
公道

建物プラン  
無料作成

都市ガス  
本下水

価格変更致しました！ B区画  
坪単価約 **37** 万円

販売  
価格 **2980** 万円

< 物件概要 >

- 所在地/さいたま市緑区中尾1249(地番) ■交通/武蔵野線「東浦和」駅バス11分「緑区役所入口」徒歩2分 ■土地権利/所有権
- 都市計画/市街化区域 ■用途地域/第1種低層住居専用地域 ■地目/宅地 ■土地面積(案)/265.33㎡(80.26坪)
- 接道状況/南側約10m・南東側約7.7m ■建ぺい率/50% ■容積率/100% ■高さ制限/10m
- 建築基準法/法22条指定区域 ■設備/東京電力・都市ガス・公営水道・本下水 ■価格/B区画2980万円
- 引渡し/相談 ■現況/更地 現況渡し

※図面と現況に相違がある場合は現況優先にてご了承ください※広告作成中に成約になる場合はご容赦ください。広告有効期限/2020年9月末日

(社)全国宅地建物取引業保証協会会員(社)埼玉県宅地建物取引業協会会員

現地写真  
物件詳細QRコード



気になる住宅ローン  
資金計画のご相談承ります



住まいのことならファイ

**FINE**株式会社  
埼玉県知事(3)第21677号  
〒336-0932  
埼玉県さいたま市緑区中尾970-10

フリーダイヤル



良い不動産探し

**0120-421-034**

つながらない場合はこちらへ Tel. 048-762-6513