

# レクセルマンション東川口

6階最上階独立型4方角部屋  
約40㎡専用ルーフバルコニー付

○広々ルーフバルコニーは陽当たり良好で  
たっぷりのお洗濯もよく乾きます

○夏には子供用プールも広げられるルーフバルコニー

○家庭菜園など楽しめます

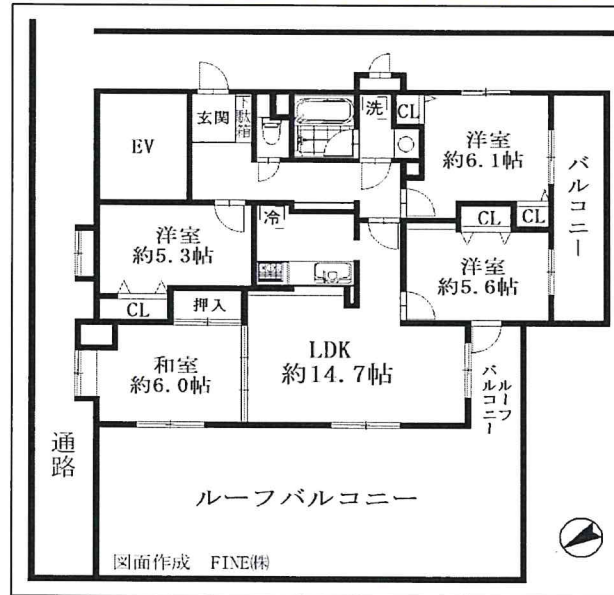
JR武蔵野線「東川口」駅 徒歩 **12**分

ハウスクリーニング済  
内装リフォーム代含んでいます

ゆったり4LDK  
83.24㎡

全室クロス張替え工事、和室床張替え工事代金を価格に含んでいます  
お客様のお好みで内装仕上げ材を選べます！

通気良好！騒音の心配も少なく  
プライバシーも守られやすいです  
4方全てのお部屋に窓があり開放的です！



※図面と現況に相違がある場合は現況を優先とします。



■現地写真



■現地案内図

名称	中古マンション
価格	2,480万円
交通	JR武蔵野線「東川口」徒歩12分
所在	埼玉県さいたま市緑区東大門2丁目21番2号

土地	所有権	
	面積	1,200.00㎡
	共有持分	8,324/233,326
建物	用途地域	(第2種中高層住居専用地域)
	専有面積 (壁芯)	83.24㎡ (約25.18坪)
	ルーフバルコニー	40.86㎡ バルコニー方向 南西 北西
	間取り	4LDK 左図参照
構造 (鉄筋コンクリート造 地上6階) 総戸数		34戸

分譲会社	扶桑レクセル株式会社	施工会社	埼玉建興株式会社
管理会社	株式会社大京アステージ	管理形態	全部委託
管理員	巡回	管理費	月額 18,310円
修繕積立日	月額 22,470円	ルーフバルコニー	月額 820円
設備	エレベーター 公営水道 東京電力 都市ガス 公共下水		
引渡	相談	現況	空
築年月	1999年2月		
備考	モニター付オートロック 宅配BOX有		

(社)埼玉県宅地建物取引業協会会員 (社)全国宅地建物取引業保証協会会員 宅地建物取引業免許/埼玉県知事(3)第21677号



**FINE** 株式会社

住まいのことならファイン

〒336-0932 埼玉県さいたま市緑区中尾970番地10 FAX:048-762-6514

フリーダイヤル



**0120-421-034**

つながらない場合はこちらへTEL 048-762-6513

取引形態：専任媒介