

モデル棟ご案内できます。お気軽にお問い合わせ下さい！

平日もご案内可能です
お問い合わせください

新築一戸建て
川口市石神
全3区画

地震の揺れを吸収する家
すまい給付金対象物件
住宅性能評価取得物件

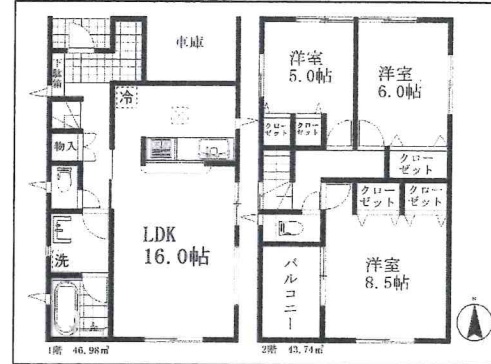
埼玉高速鉄道「新井宿」駅 徒歩28分

3LDK+P
リビング14.8帖~
収納充実

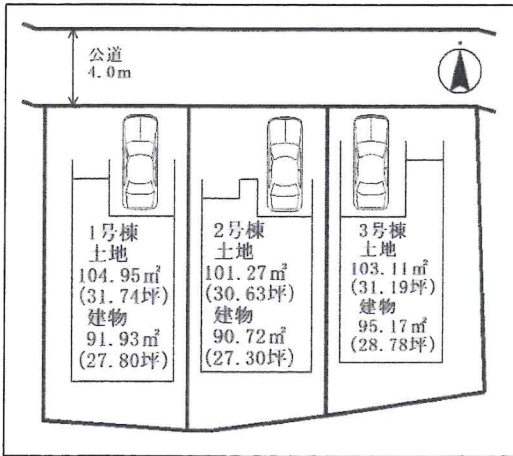
木曾呂小学校
北中学校



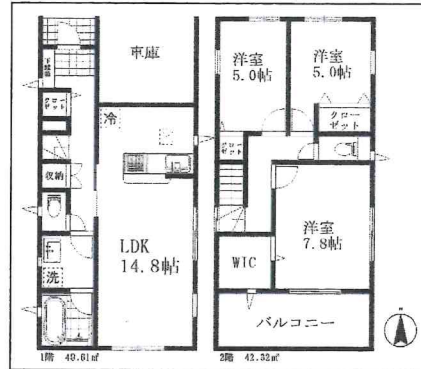
現地外観



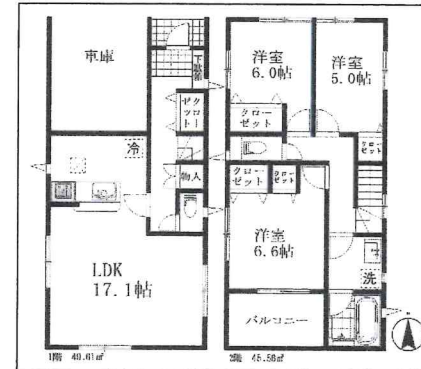
2号棟 間取り図 3080万円



区画図



1号棟 間取り図 2980万円



3号棟 間取り図 2980万円

☆充実の設備☆(一例)

- ◎LDK14.8帖~17.1帖
- ◎シャワートイレ1.2F
- ◎TV付インターホン
- ◎浴室乾燥暖房機能付
- ◎全居室収納
- ◎人感センサー付玄関灯
- ◎電気自動車充電できます！
- ◎宅配BOX設置

<物件概要>

- 所在(地番) 川口市大字石神161-2 ■交通 埼玉高速鉄道「新井宿」駅 徒歩28分 ■土地権利 所有権 ■土地 101.27m²~104.95m² (30.63坪~31.74坪)
- 建物 90.72m²~95.17m² (27.30坪~28.78坪) ■地目 宅地 ■都市計画 市街化区域 ■用途地域 第1種低層住居専用地域 ■建ぺい率 50% ■容積率 100%
- 接道状況 北側4m公道 ■完成 2021年4月予定 ■現況 建設中 ■設備 東京電力・公営水道・浄化槽・個別プロパンガス ■建築確認番号 第20UDI1W建05548号 他

※図面と現況に相違がある場合は現況優先にてご了承ください※広告作成中に成約になる場合はご容赦ください。広告有効期限/2021年2月末日

(社)全国宅地建物取引業保証協会会員(社)埼玉県宅地建物取引業協会会員

現地写真
物件詳細QRコード



気になる住宅ローン
資金計画のご相談承ります



住まいのことならファイ
FINE 株式会社

埼玉県知事(3)第21677号
〒336-0932
埼玉県さいたま市緑区中尾970-10



良い不動産探し

0120-421-034

つながらない場合はこちらへ TEL 048-762-6513