

週末は現地にて販売会を開催します！

平日もご案内可能です  
お問い合わせください

中古戸建て  
さいたま市緑区馬場  
限定1棟

カーナビ さいたま市緑区馬場一丁目6-12付近



いつでもご案内できます！

三室小学校…8分  
三室中学校…5分

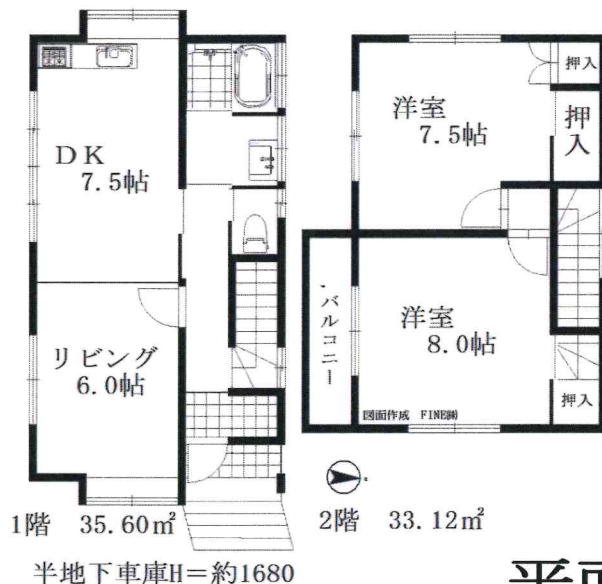
JR武蔵野線「東浦和」駅 バス10分 徒歩3分

2線路利用可

全室6帖以上 陽当たり良好！

2LDK+P  
リフォーム中  
全室南向き

～9月リフォーム完成致します～



平面図

- ◎1階和室⇒洋室(真壁)フローリング変更
- ◎階段、1階2階廊下フローリング付替え
- ◎2階和室⇒洋室(真壁)フローリングへ変更
- ◎全室:壁天井クロス張替(一部ペンキ塗り替え)、網戸張替
- ◎クッションフロア張替え(DK、洗面所、トイレ)
- ◎浴室バス交換、タイル張替え
- ◎キッチン交換、洗面台交換、トイレ交換
- ◎ハウスクリーニング

販売価格 1550 税込  
万円

都市銀行 35年返済 変動金利 0.47%の場合  
頭金0円

1550万円お借入 ↓ 借入期間通期金利優遇

月払いのみ  
ボーナス円 40,031円

<物件概要>

- 所在(地番) さいたま市緑区馬場一丁目6-12 ■交通 JR武蔵野線「東浦和」駅 バス10分 徒歩3分 ■土地面積 81.69㎡ (24.71坪)
- 建物 68.72㎡ (20.79坪) ■土地権利 所有権 ■販売価格 1550万円(税込み) ■構造 木造2階建て ■築年月 S61年12月築 ■
- 建築確認番号 第2661号
- 前面道路 南側4m道路に約5.05m接道 ■設備 東京電気・プロパンガス・本下水 ■取引形態 媒介

※図面と現況に相違がある場合は現況優先にてご了承ください※広告作成中に成約になる場合はご容赦ください。広告有効期限/2019年9月末日

(社)全国宅地建物取引業保証協会会員(社)埼玉県宅地建物取引業協会会員

現地写真  
物件詳細QRコード



気になる住宅ローン  
資金計画のご相談承ります



住まいのことならファイ  
FINE株式会社  
埼玉県知事(3)第21677号  
〒336-0932  
埼玉県さいたま市緑区中尾970-10

フリーダイヤル



良い不動産探し

0120-421-034

つながらない場合はこちらへ Tel. 048-762-6513