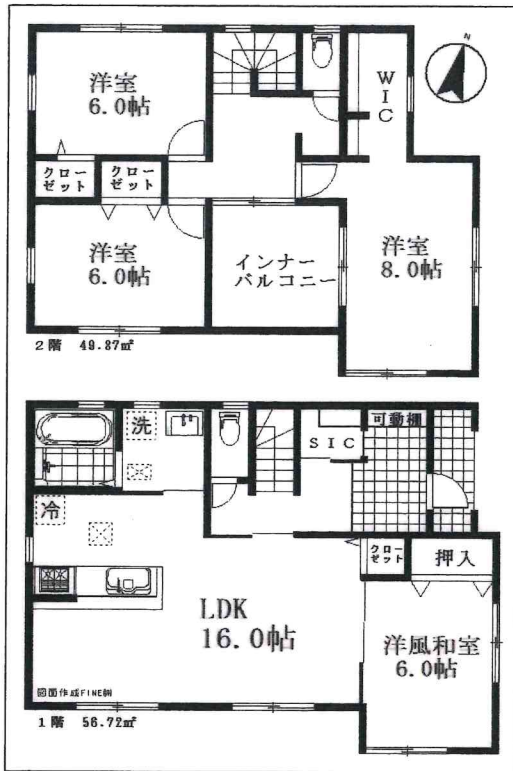


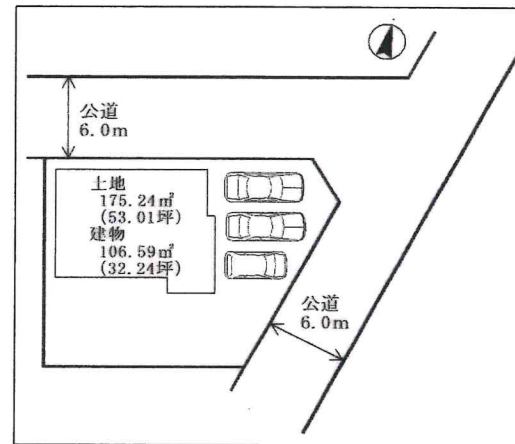
新築一戸建て  
緑区松木  
限定1棟

JR武蔵野線「東川口」駅 バス7分「松木東公園」徒歩5分

土地広々175㎡以上! (53坪以上)  
リビング16帖に隣接洋風和室6帖の計21帖! 広々LDK



- ◎ 2階建て大型4LDK+P3
- ◎ 全居室収納付き6帖以上
- ◎ 主寝室にはウォークインクローゼット
- ◎ 南向きインナーバルコニー
- ◎ すっきり片付けられる大型シューズインクローク



角地  
土地 175㎡以上  
4LDK+P3



地震に強い!  
住宅性能評価取得住宅  
耐震等級 最高3級!

芝原小学校  
三室中学校

フラット3S  
タイプA利用可

地盤サポートシステム  
20年保証付

すまい給付金  
対象物件

<物件概要>

■所在地 埼玉県さいたま市緑区松木1丁目15-5 (地番) ■交通 JR武蔵野「東川口」駅 バス7分「松木東公園」徒歩5分 ■土地面積 公簿175.39㎡ (53.05坪) 実測175.24㎡ (53.01坪) ■土地権利 所有権 ■販売価格 4030万円 (税込) ■都市計画 市街化区域 ■用途地域 第1種低層住居専用地域 ■建ぺい率 50%・60% (角地緩和による) ■容積率 100% ■地目 宅地 ■建物面積 106.59㎡ (32.24坪) ■現況 更地 ■完成予定 2021年3月 ■前面道路 北側6.0m公道 東側6.0m公道 ■設備 東京電力・都市ガス・公営水道・本下水 ■建築確認番号 第20UD11W建03440号

販売  
価格 **4030** 税込  
万円

※図面と現況に相違がある場合は現況優先にてご了承ください※広告作成中に成約になる場合はご容赦ください。広告有効期限/2020年12月末日

(社)全国宅地建物取引業保証協会会員 (社)埼玉県宅地建物取引業協会会員

現地写真  
物件詳細QRコード



気になる住宅ローン  
資金計画のご相談承ります



住まいのことならファイ

**FINE** 株式会社  
埼玉県知事(3)第21677号  
〒336-0932  
埼玉県さいたま市緑区中尾970-10



**0120-421-034**

つながらない場合はこちらへ TEL 048-762-6513