

新築一戸建て
狭山市狭山
限定1棟

西武新宿線「狭山市」駅 徒歩16分

人気の対面キッチン！

土地広々130㎡以上（約39坪）

大型4LDK+P2

全居室収納付き6帖以上

南向きバルコニー

すっきり片付けられる大型玄関収納

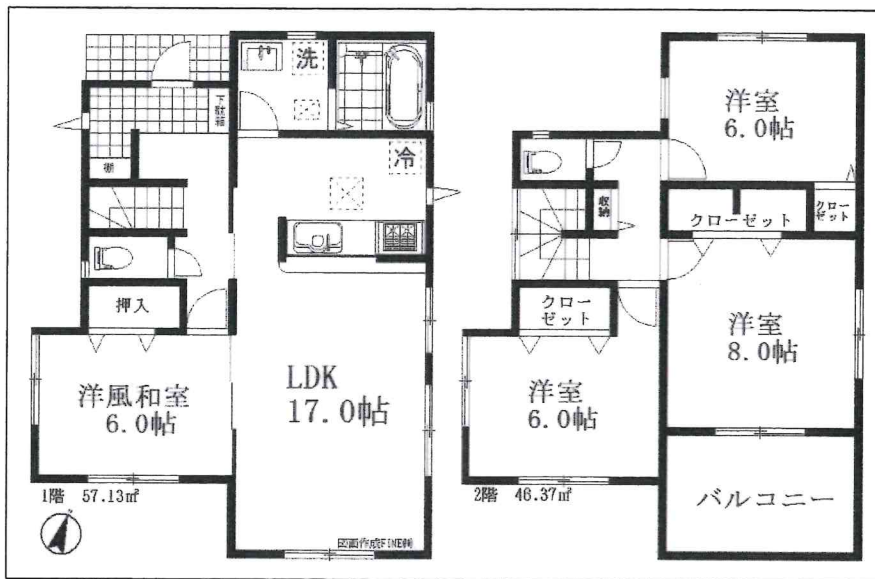
入間川東小学校
中央中学校

住宅性能評価取得住宅 4分野5項目 最高等級

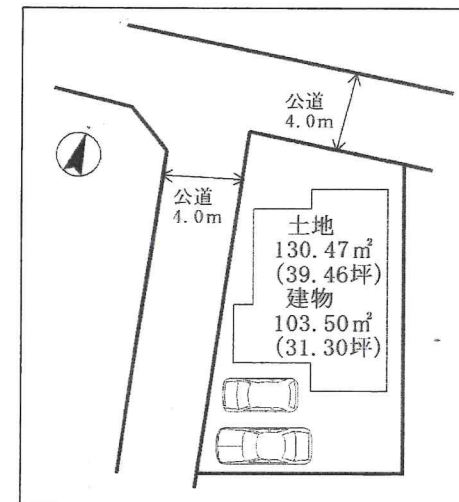
設計 性能評価 耐震等級 最高等級 3

○構造の安心(基礎等) 等級3) ○断熱性能(躯体等) 等級4) ○省エネルギー(断熱等) 等級3) ○劣化の軽減(防水等) 等級3)

地震に強い！
住宅性能評価取得住宅
耐震等級 最高3級！



角地
4LDK+P2
LDK17.0帖



都市銀行 35年借入 変動金利 0.47%
頭金 0円

2880万円お借入 ↓ 借入全期間優遇

月払いのみ
ボーナス0円 74,379円

販売価格 2880 税込
万円

<物件概要>
■所在地 埼玉県狭山市狭山662-16(地番) ■交通 西武新宿線「狭山」駅徒歩16分 ■土地面積 公簿130.23㎡(39.39坪) 実測130.47㎡(39.46坪) ■土地権利 所有権 ■販売価格 2880万円(税込) ■都市計画 市街化区域 ■用途地域 第1種中高層住居専用地域 ■建ぺい率 60% ■容積率 200% ■地目 宅地 ■建物面積 103.50㎡(31.30坪) ■現況 更地 ■完成予定 2021年3月 ■前面道路 北側4.0m公道 西側4.0m公道 ■設備 東京電力・都市ガス・公営水道・本下水 ■建築確認番号 第20UD11W建03854号

※図面と現況に相違がある場合は現況優先にてご了承ください※広告作成中に成約になる場合はご容赦ください。広告有効期限/2020年12月末日

(社)全国宅地建物取引業保証協会会員 (社)埼玉県宅地建物取引業協会会員

現地写真 物件詳細QRコード

気になる住宅ローン 資金計画のご相談承ります

住まいのことならファイン FINE株式会社

埼玉県知事(3)第21677号 〒336-0932 埼玉県さいたま市緑区中尾970-10

フリーダイヤル 0120-421-034

つながらない場合はこちらへ 048-762-6513