

新築戸建



Gran Felidia

Saitamashi urawa-ku kizaki

さいたま市浦和区木崎(全2棟)

【物件概要】●物件名/Gran Felidiaさいたま市浦和区木崎 ●所在地/埼玉県さいたま市浦和区木崎2-35-2(旧住居表示)、256-16(地番) ●交通 京浜東北線「与野」駅より徒歩27分、北浦和駅より徒歩28分、東武バス「東下木崎」より徒歩3分 ●用途地域 第一種中高層住居専用地域、第一種住居地域 ●土地権利 所有権 ●地目/宅地 ●都市計画 市街化区域 ●防火指定 準防火地域 ●建ぺい率/60% ●容積率/200% ●総棟数/2棟 ●販売棟数/2棟 ●販売価格/3,680万円~3,980万円※価格には、建物に係る消費税相当額が含まれております。 ●建物構造 木造スレート2階建 ●接道状況 南側幅員約4.3m公道(1号) ●設備 オール電化・公営水道・下水道 ●現況/建築中 ●建物完成予定時期/2019年10月 ●築年月/2019年10月予定 ●引渡し予定時期/相談 ●備考 高度規制:有(15m高度地区)、日影規制:有(4h-2.5h、測定面4m)



カーナビ:埼玉県さいたま市浦和区木崎2-35-2

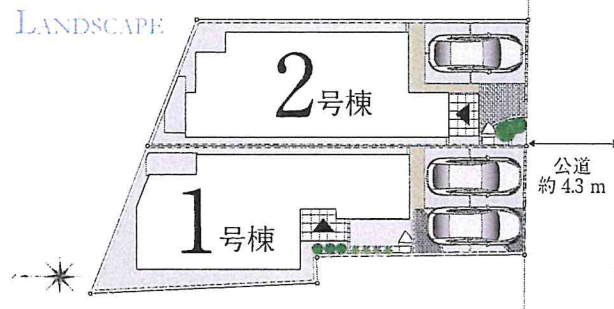
LIFE INFORMATION

- 大東保育園/徒歩9分(約720m)
- ウエルシア浦和木崎店/徒歩4分(約320m)
- 木崎幼稚園/徒歩9分(約720m)
- ドラッグセイムス木崎店/徒歩5分(約400m)
- 木崎小学校/徒歩11分(約800m)
- 木崎中学校/徒歩15分(約1,200m)
- タジマ 木崎店/徒歩2分(約150m)
- コモディイイダ 北浦和店/徒歩5分(約400m)
- 木崎公園/徒歩5分(約400m)
- 木崎診療所/徒歩4分(約320m)

スカイテラスで叶える「暮らし×遊び」



外観完成イメージCG ※外観・植栽はイメージであり施工上の都合により変更となる場合がございます



1号棟
4LDK

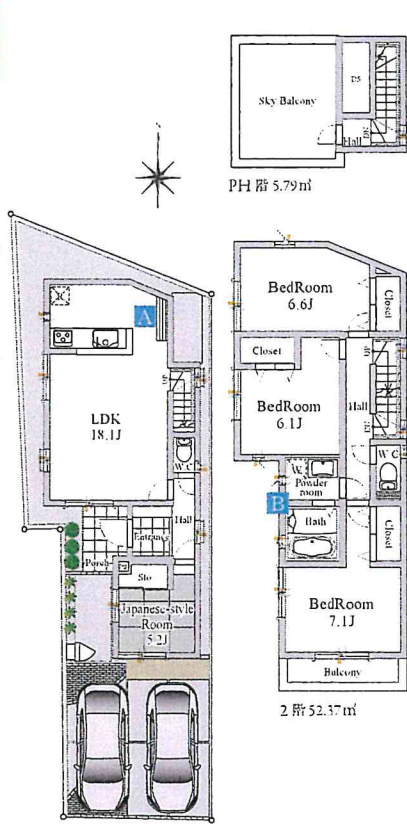
土地面積
102.34㎡
(約30.95坪)

建物面積
104.57㎡
(約31.63坪)

建築確認番号
第19UDH1T建00394号
(令和元年6月14日付)

★
活用できるスペースを確保。
★
水廻りを2Fにし、家事動線を短縮。

建売販売価格
3,980万円



1階 46.41㎡

2号棟
4LDK

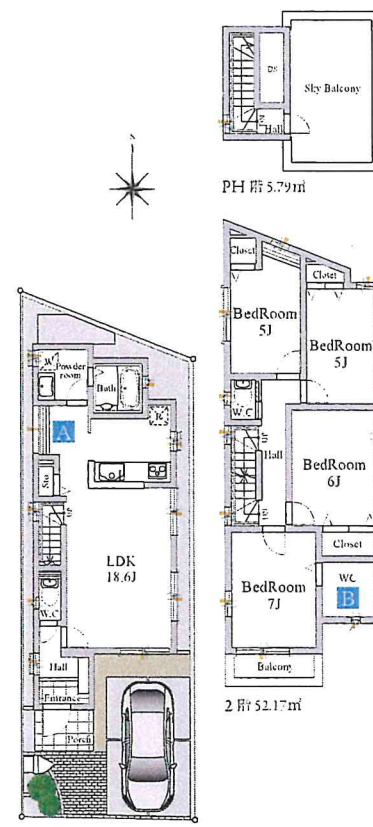
土地面積
90.02㎡
(約27.23坪)

建物面積
104.33㎡
(約31.55坪)

建築確認番号
第19UDH1T建00395号
(令和元年6月14日付)

★
活用できるスペースを確保。
★
大容量の収納が可能なウォークインクローゼットを設置。

建売販売価格
3,680万円



1階 46.37㎡

●オール電化

電気料金がお手頃な夜間電力を利用することで、さらに光熱費の節約が望めます(※お客様別の電力契約により異なります)



●発泡ウレタンフォーム断熱材

長期優良住宅の基準の厚みよりも厚い、厚み175mm、量85mmを標準採用しています。



■保証＆アフターサービス

ハウスマスク 住宅保証 10年	地震ネット 地盤保証 20年	無料定期点検 3回	白アリ保証 10年
-----------------------	----------------------	--------------	--------------

- 玄関ドアカードキー付き
- 浴室換気乾燥暖房機
- カラーモニター付インターホン
- シャワーヘッド(三面照射タイプ)
- ウォシュレット
- 1Fシャッター・全居室床戸付
- 24時間換気システム
- LED電球
- ペタ工法
- 全窓Low-E複層ガラス
- フラット25s対応

**最長30年間
長期建物保証**

●当社注文住宅の長期保証とは内容が一部異なります。●10年目以降は有償にて定期的な点検と、メンテナンス工事を実施して頂くことで保証を継続します。詳細はお問い合わせください。

●司法書士・土地家屋調査士は別指定となります。●本書記載の内容(仕様・間取り・CG等)は環境状況または行政の指導により変更になる場合があります。●既定と異なるCGや施設がある場合は、別添を併せてお送りいたします。●詳細仕様(壁紙・カーテン・カーテンレール等はオプションとなります)●重要図書(保証書)は建設費等保証書記載の通りとなります。また、建物は910mmモジュールとなります。●物件詳細は、弊社注文住宅ウェブサイト「felidia」とは、仕様・構造・保証が異なりますのでご注意ください。また、弊社販売部では分譲販売「Gran Felidia」のご案内はしておりませんので、商品内容については担当各店へお問い合わせください。●買主は土地面積は机上の数字のため多少の増減がある場合があります。●植栽の植付費は60㎡ 1分としております。●工事現場の内部の図は、必ずヘルメットを装着し、細心の注意を払って下さい。●現場に設置してある器具は、取組金額には含まれません。●本書は買主向けに販売用図面となります。一方向への活用はご遠慮ください。



株式会社 FINE 会社

【あなたのそばの不動産会社】
住まいのことなら「ファイン」



良い 不動産さがし
0120-421-034

(社)埼玉県宅地建物取引業協会会員 (社)全国宅地建物取引業保証協会会員 宅地建物取引業免許/埼玉県知事(3)第21677号