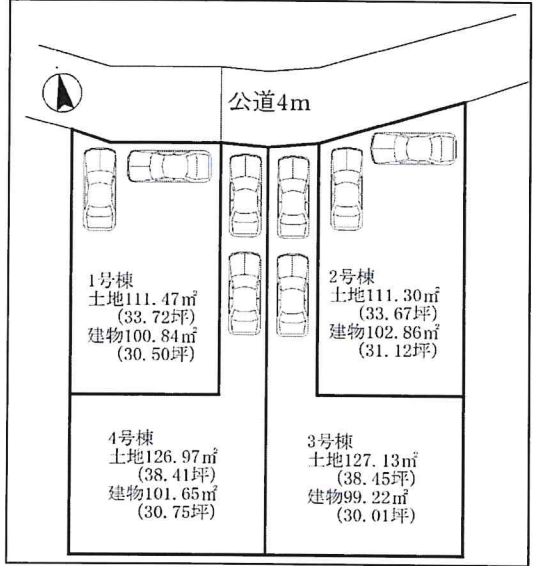


近隣にモデル棟があります！いつでもご案内できます！

平日もご案内可能です
お問い合わせください

新築一戸建て
川口市安行領根岸
全4区画

カーナビ 川口市安行領根岸1192-1付近

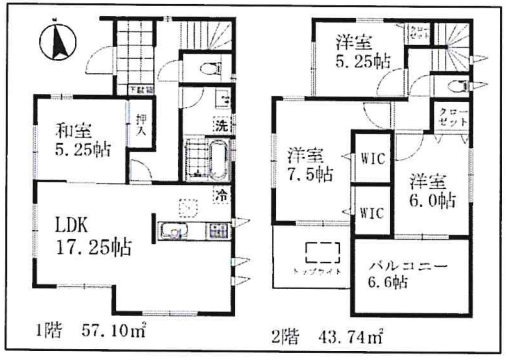


地盤10年保証
ダイライト工法
居室ペアガラス
フラット35S
Low-Eガラス
適合物件

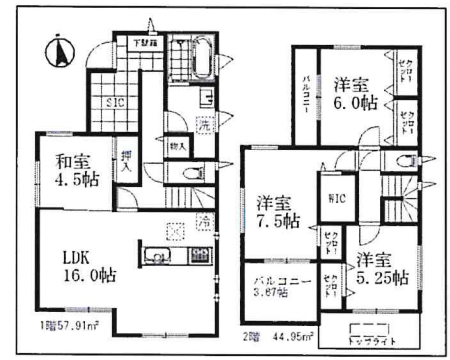
JR武蔵野線「東浦和」駅 徒歩29分

魅力のカフェスタイルキッチン採用
全区画土地33坪以上・全棟カースペース2台！

4LDK+P2
LDK16.0~19.3帖
収納充実



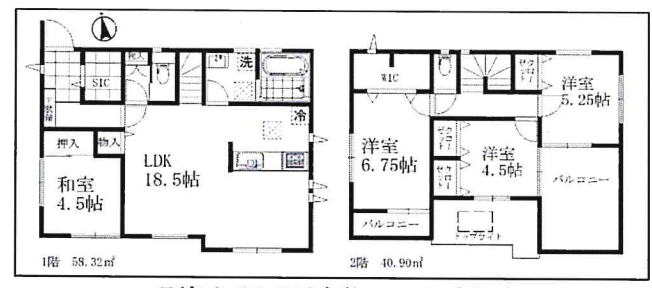
1号棟平面図 販売価格3380万円(税込)



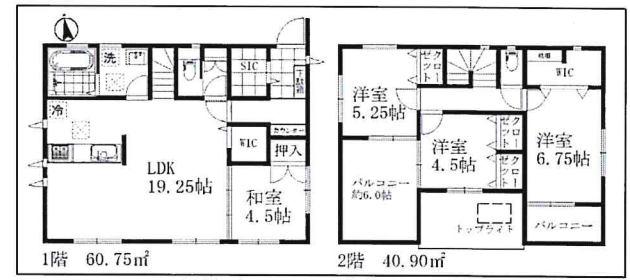
2号棟平面図 販売価格3380万円(税込)



同仕様キッチンイメージ



3号棟平面図 販売価格3280万円(税込)



4号棟平面図 販売価格3280万円(税込)

<物件概要>

■所在(地番) 川口市安行領根岸1193-3 ■交通 JR武蔵野線「東浦和」駅徒歩29分 ■土地面積 111.30㎡(33.67坪)~127.13㎡(38.45坪) ■建物 99.22㎡(30.01坪)~102.86㎡(31.12坪) ■土地権利 所有権 ■販売価格 3.4号棟3280万円(税込) 1.2号棟3380万円(税込) ■構造 木造2階建て ■完成 平成30年3月下旬予定 ■建築確認番号 第KBI-TKN18-10-1125号他 ■前面道路 北側4.0m道路に接道 ■設備 都市ガス・本下水・公営水道 ■取引形態 媒介

※図面と現況に相違がある場合は現況優先にてご了承ください※広告作成中に成約になる場合はご容赦ください。広告有効期限/2023年11月末日

お住み替えのご相談もご連絡下さい！
建物が完成するまで売却期間を長く取れます
秘密厳守 査定無料 買い取り保証可能！

(社)全国宅地建物取引業保証協会会員(社)埼玉県宅地建物取引業協会会員

現地写真 物件詳細QRコード

気になる住宅ローン 資金計画のご相談承ります

住まいのことならファイブ FINE株式会社

フリーダイヤル 0120-421-034

埼玉県知事(2)第21677号 〒336-0932 埼玉県さいたま市緑区中尾970-10

良い不動産探し つながらない場合はこちらへ TEL 048-762-6513