

建物完成しました！いつでもご案内できます！

平日もご案内可能です
お問い合わせください

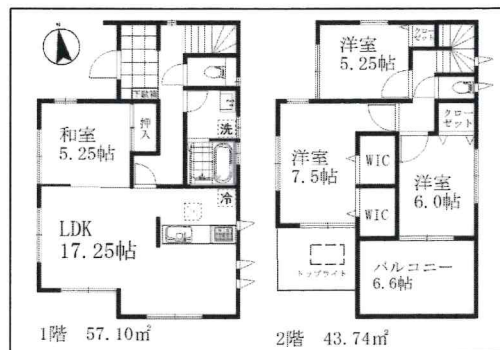
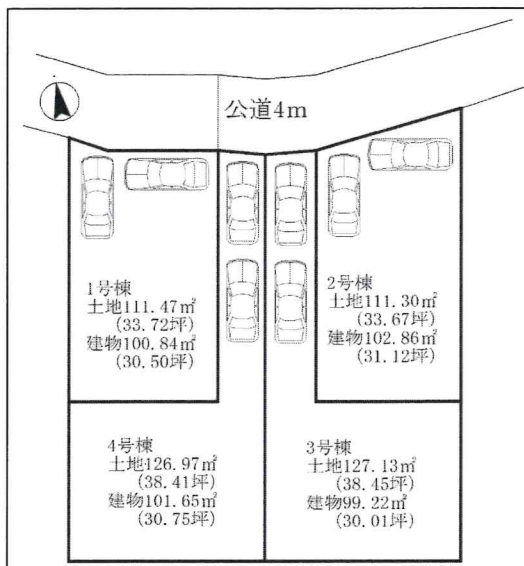
**新築一戸建て
川口市安行領根岸
全4区画**

カーナビ 川口市安行領根岸1192-1付近

JR武蔵野線「東浦和」駅 徒歩29分

魅力のカフェスタイルキッチン採用
全区画土地33坪以上・カースペース2台！

4LDK+P2
LDK16.0~19.3帖
収納充実



1号棟平面図 販売価格3380万円(税込)



2号棟平面図 販売価格3380万円(税込)



同仕様キッチンイメージ



3号棟平面図 販売価格3280万円(税込)



4号棟平面図 販売価格3280万円(税込)

地盤10年保証 **ダイライト工法** **居室ペアガラス** **フラット35S**
Low-Eガラス **適合物件**

<物件概要>

■所在(地番) 川口市安行領根岸1193-3 ■交通 JR武蔵野線「東浦和」駅徒歩29分 ■土地面積 111.30㎡ (33.67坪)~127.13㎡ (38.45坪) ■建物 99.22㎡ (30.01坪)~102.86㎡ (31.12坪) ■土地権利 所有権 ■販売価格 3,4号棟3280万円(税込) 1,2号棟3380万円(税込) ■構造 木造2階建て ■完成 平成30年3月下旬予定 ■建築確認番号 第KBI-TKN18-10-1125号他 ■前面道路 北側4.0m道路に接道 ■設備 都市ガス・本下水・公営水道 ■取引形態 媒介

※図面と現況に相違がある場合は現況優先にてご了承ください※広告作成中に成約になる場合はご容赦ください。 広告有効期限/H30年4月末日

建物もうすぐ完成！
一部内覧可能です！

(社)全国宅地建物取引業保証協会会員(社)埼玉県宅地建物取引業協会会員

現地写真
物件詳細QRコード



気になる住宅ローン
資金計画のご相談承ります



住まいのことなら**FINE**株式会社

埼玉県知事(2)第21677号
〒336-0932
埼玉県さいたま市緑区中尾970-10

フリーダイヤル



良い不動産探し

0120-421-034

つながらない場合はこちらへ Tel. 048-762-6513