

週末は現地にて販売会を開催します！

平日もご案内可能です
お問い合わせください

新築一戸建て
さいたま市
緑区中尾

カーナビ さいたま市緑区中尾1146-3

JR武蔵野線「東浦和」駅 バス11分 徒歩8分

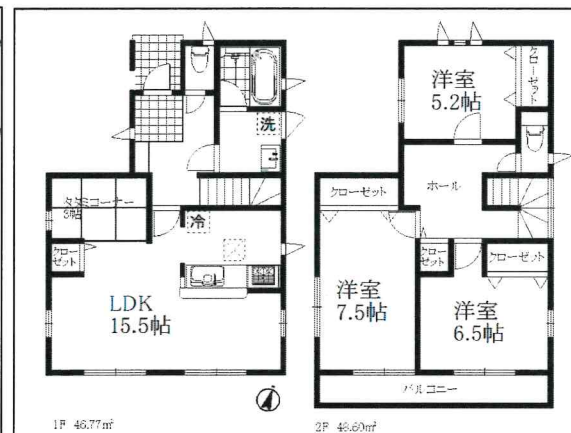
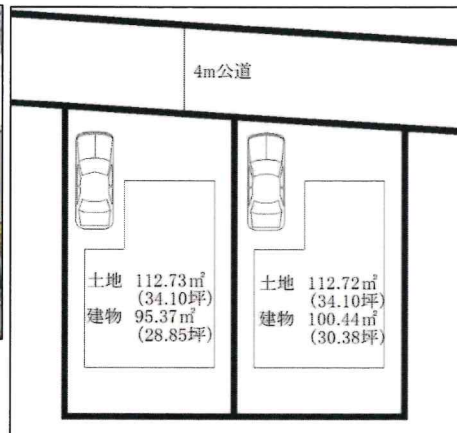
土地ゆったり34坪 人気の対面キッチン
近隣商業施設豊富です！陽当たり良好！

～SAFE365使用 地震の揺れを吸収する家～

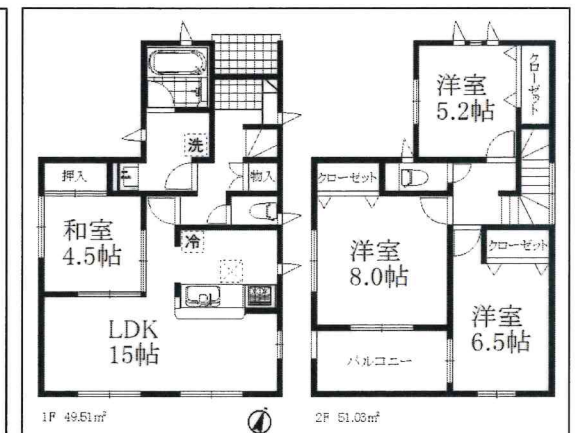
4LDK+P
LDK15.5帖
収納充実



現地撮影 (H30.11.26撮影)



1号棟 平面図



2号棟 平面図

地盤10年保証
ダイライト工法
居室ペアガラス
Low-Eガラス
フラット35S
適合物件

もうすぐ完成！建物内覧可能です！
いつでもご案内できます！

販売価格 **3030** 税込 万円～

都市銀行 35年返済 変動金利 0.625%の場合
頭金0円

3030万円お借入 ↓ 借入期間通期金利優遇

月払いのみ
ボーナス0円 **80,340円**

<物件概要>

■所在(地番) さいたま市緑区中尾1146-3 ■交通 JR武蔵野線「東浦和」駅 バス11分 徒歩8分 ■土地面積 112.72㎡ (34.10坪) ~ 112.73㎡ (34.10坪) 建物 95.37㎡ (28.85坪) ~ 100.56㎡ (30.41坪) ■土地権利 所有権 ■販売価格 1号棟3030万円 (税込) 2号棟3080万円 ■構造 木造2階建て ■完成 平成31年12月中旬予定 ■建築確認番号 第18UDI1W建03938号他 ■前面道路 北側4m道路に約7.6m接道 ■設備 プロパンガス・本下水・公営水道 ■取引形態 媒介

※図面と現況に相違がある場合は現況優先にてご了承ください※広告作成中に成約になる場合はご容赦ください。広告有効期限/H30年12月末日

(社)全国宅地建物取引業保証協会会員(社)埼玉県宅地建物取引業協会会員

現地写真
物件詳細QRコード



気になる住宅ローン
資金計画のご相談承ります



住まいのことならファイ
FINE株式会社

埼玉県知事(2)第21677号
〒336-0932
埼玉県さいたま市緑区中尾970-10

フリーダイヤル



良い不動産探し
0120-421-034

つながらない場合はこちらへ TEL 048-762-6513