

車2台のご家族は必見！！マイホーム(4LDK)

緑区
中尾

中尾小学校 徒歩15分
東浦和中学校 徒歩15分

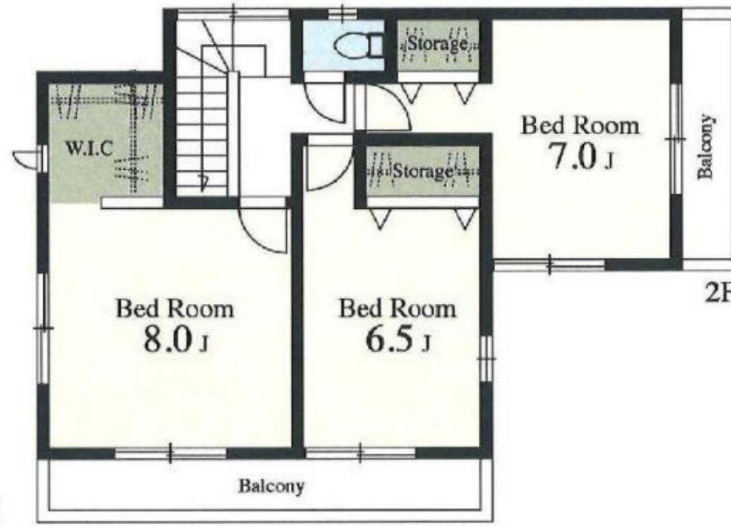
販売価格 **3,480**万円 (税込)

落ち着きある
静かな住宅街

■耐震等級とは
耐震等級とは、建物の強度を表す1つの指標です。品確法(住宅の品質確保の促進等に関する法律)に沿った住宅性能表示で、3つの段階に分かれています。

【耐震等級1】(建築基準法の耐震性能を満たす水準)
・数百年に一度程度の地震(震度6強から7程度)に対しても倒壊や崩壊しない
・数十年に一度発生する地震(震度5程度)は住宅が損傷しない程度
※建築基準法ギリギリに設定されている場合には、震度6~7程度の地震に対して損傷を受ける可能性がありますのでご注意ください。

【耐震等級3】
・等級1で想定される1.5倍の地震が起きても耐えられる
※主に消防署や警察署など防災の拠点となっている建物は等級3です。



敷地36坪!
限定1棟

先着順
受付中



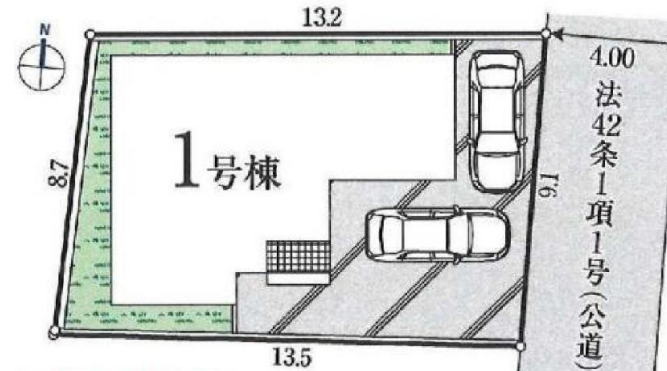
フラット35S利用可

住宅性能評価書取得住宅

※第三者機関によって住宅の品質・性能を評価し「安心・安全」を保証する「住宅性能評価書」を取得しています。

設計 4項目 耐震等級 3
性能評価 最高等級 最高等級

◎構造の安定(耐震等級 等級3)※1 ◎温熱環境(省エネルギー対策等級 等級4)
◎維持管理・更新への配慮(維持管理対策等級 等級3) ◎劣化の軽減(劣化対策等級 等級3)
※1 建物形状によっては2等級となります。



<物件概要>

■所在 埼玉県さいたま市桜区中尾1647-6 ■交通 JR京浜東北線「浦和」駅バス22分「尾間木公民館」徒歩4分 ■土地 120㎡ ■建物 104.33㎡ (4LDK) ■構造 木造スレート葺2階建 ■築年数 令和元年9月新築 ■都市計画 市街化区域 ■接道 東 4m 公道 ■建ペイ・容積率 60・160% ■建築確認番号 第18UDIIS建03733号 ■設備 東京電力・公営水道・都市ガス・本下水 ■取引形態 媒介 ※図面と現況に相違がある場合は現況優先※広告作成中に成約になる場合があります、ご容赦ください。 広告有効期限/令和元年9月末日まで



平日&時間外も対応しています。
右記連絡先へ希望日時をご予約ください。



住まいのことならファイン
FINE株式会社

埼玉県知事(3)第21677号
〒336-0932
埼玉県さいたま市緑区中尾970-10

TEL 048-762-6513
売却物件大募集! 無料査定実施中