

現在居住中につき、内覧はご予約制となります！

平日もご案内可能です
お問い合わせください

コープ野村
クローバー・シティ
与野四番館

住所 さいたま市中央区鈴谷7丁目6-4



物件情報
QRコード



75.25㎡ 約2.3帖の納戸付
人気の対面キッチン

お住み替えのご相談もご連絡下さい！
秘密厳守 査定無料 買い取り保証可能！

JR埼京線「与野本町」駅 徒歩14分
最上階・南向きのお部屋にて陽当たり良好！

15階最上階
3LDK+S
LDK14.8帖

南向き
最上階
全居室
収納あり
ペット飼育可
(制限あり)

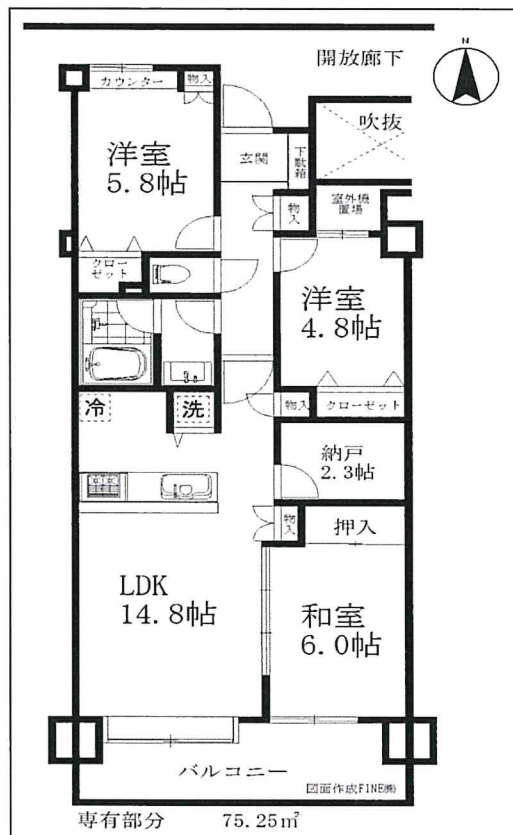
鈴屋小学校 徒歩14分
与野西中学校 徒歩6分

都市銀行 35年借入 変動金利 0.47%
頭金 0円

2480万円お借入 ↓ 借入全期間優遇

月払いのみ
ボーナス0円 64,049円

販売価格 2480万円



<物件概要>

■住居表示 さいたま市中央区鈴谷7丁目6-4 ■交通 JR埼京線「与野本町」駅徒歩14分 ■専有面積(壁芯) 75.25㎡(22.76坪) ■バルコニー 10.20㎡(3.08坪) ■土地権利 所有権 ■販売価格 2480万円 ■管理形態 全部委託 ■管理方法 日勤 ■管理費 8,200円/月 ■修繕積立費 14,100円/月 ■構造 鉄骨コンクリート ■現況 居住中 ■築年月 平成元年9月築 ■設備 都市ガス・エレベーター ■取引形態 媒介

※図面と現況に相違がある場合は現況優先にてご了承ください※広告作成中に成約になる場合はご容赦ください。 広告有効期限/2020年11月末日

(社)全国宅地建物取引業保証協会会員(社)埼玉県宅地建物取引業協会会員
気になる住宅ローン
資金計画のご相談承ります
住まいのことなら
「ファイン」まで



FINE 株式会社

埼玉県知事(3)第21677号
〒336-0932
埼玉県さいたま市緑区中尾970-10

フリーダイヤル



良い不動産探し
0120-421-034

つながらない場合はこちらへ Tel. 048-762-6513